

雪月花夕日便



運行日

7月20日(土)、27日(土)
8月3日(土)、10日(土)、17日(土)

料金

おひとり様 24,800円 (税込・小児同額)

※2号車展望ハイデッキをご利用の場合は、1グループ15,000円追加となります。

募集人数

30名様 (最少催行人員・10名様) /各運行日 ※添乗員は同行いたしません

旅行行程

※時刻は予定です。

☀️ 日没目安 7/20 19:05 頃、7/27 19:00 頃
8/3 18:54 頃、8/10 18:46 頃
8/17 18:38 頃

朝×昼×夕○

降車駅をお選びいただけます

直江津 +++++ 名立 +++++ 筒石 +++++ 市振 +++++ 糸魚川 +++++ 直江津
17:25 頃着 17:37 頃着 18:23 頃着 18:48 頃着 19:27 頃着
17:10 頃発 17:33 頃発 17:46 頃発 18:29 頃発 18:51 頃発

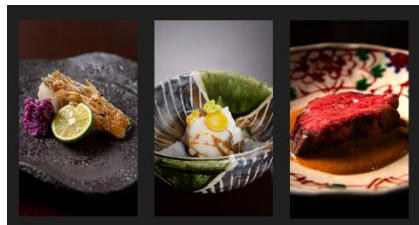
コース



コースごとに異なる特製三段重とおすすめのドリンクをお楽しみください。(おひとり様ドリンク2杯付き)

7月20日(土)、27日(土)

日本酒コース / 和食



和彩家 きょうらく (上越市)

8月3日(土)

ビールコース / 和食



創作和食 暖 -DAN- (妙高市)

8月10日(土)、17日(土)

ワインコース / フレンチ



デザミアンティム (上越市)
Bistro Des amis intimes

※画像はイメージです。当日は三段重でご提供いたします。 ※アルコールが苦手な方は、アテンダントおすすめの県内産ソフトドリンクをご用意いたします。

お申込みは

えちごトキめき鉄道 公式予約サイト



◀6月28日(金) 正午 12:00 受付開始

■注意事項■

(1) 2号車は2名様以上での御予約とさせていただきます。また、2号車の4名様掛けボックス座席につきましては、3~4名様単位でのご予約を優先して承ります。(2) ネット予約では最大6名様まで承ります。6名様を超える場合などは、お電話にてお問い合わせください。(2) 車内で、車いすに対応するスペースは1台分です。車いすをご利用のお客様は、お申込時にお知らせください。(3) 列車内は全て禁煙です。(4) チケットはお申込時にご登録いただいた代表者様一括してお送りいたします。(5) ご乗車はご本人及びご同行者様に限ります。転売行為等の第三者への譲渡はご遠慮ください。(6) いただいた個人情報は、今後のリゾート列車の運行に必要な場合以外で使用する一切ございません。(7) 取消料...右記のとおりです。その他特記事項については次のとおりです。ア、お客様の都合により乗車されなかった場合にはご旅行代金の払戻しをいたしません。不可抗力による列車運行不能となった場合には出発する前までに可能な限りご連絡をし、ご利用されていない旅行代金につきましては返金いたします。イ、取消し及び変更が生じた場合にはお問い合わせセンターまでご連絡ください。その場合、当社旅行業約款を準用します。ウ、列車出発後の払戻しにつきましては、お受けできませんので予めご了承ください。(8) お料理の内容は変更となる場合がございます。またアレルギー等の代替メニューをご用意しております。(9) 車内のお食事は衛生管理上、お持ち帰りは固くお断りしております。
■本パンフレットに掲載している画像は全てイメージです。

	旅行契約の解除日	取消料
乗車日の前日から 計算してさかのぼる	(1)11日目にあたる日以前の解除	無料
	(2)10日目にあたる日以降の解除 (3)~(6)を除く	旅行代金の20%
	(3)7日目にあたる日以降の解除 (4)~(6)を除く	旅行代金の30%
	(4)旅行開始日の前日の解除	旅行代金の40%
	(5)旅行開始日の当日の解除 (6)を除く	旅行代金の50%
	(6)旅行開始後の解除または 無連絡不参加	旅行代金の100%

お問い合わせ えちごトキめきリゾート雪月花 お問い合わせセンター 025-543-8988 (平日10:00~17:00)