

「えちごトキめきリゾート雪月花」で日本海の夕日を満喫！！  
夏の特別企画「雪月花夕日便」を実施します。

えちごトキめき鉄道（株）は、「えちごトキめきリゾート雪月花」で日本海の夕日を楽しむ特別企画「雪月花夕日便」を実施します。

本年は5日間の運行日を設定いたしました。水平線に沈みゆく夕日を眺めながら、特別なお食事や県内産のドリンクをお楽しみいただける、リゾート列車の旅はいかがでしょう。みなさまのご乗車を心よりお待ちしております。

1 運行概要

- (1) 運行日：2024年7月20日（土）  
2024年7月27日（土）  
2024年8月 3日（土）  
2024年8月10日（土）  
2024年8月17日（土）



(2) 運行時刻

直江津		名立		筒石		市振		糸魚川		直江津
17:10 頃発	>	17:25 頃着 17:33 頃発	>	17:37 頃着 17:46 頃発	>	18:23 頃着 18:29 頃発	>	18:48 頃着 18:51 頃発	>	19:27 頃着

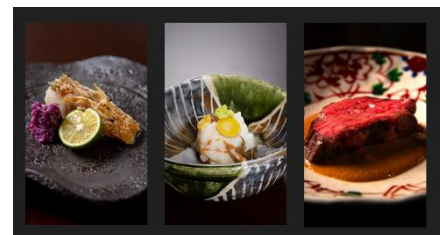
(3) コース・お食事

特製三段重を下記スケジュールにてご提供いたします。

<2024年7月20日（土）、7月27日（土）>

日本酒コース／和食

- ・和彩家 きょうらく / 上越市
- ・新潟県内の酒蔵から厳選した日本酒を数種類ご用意いたします。



<2024年8月3日（土）>

ビールコース／和食

- ・創作和食 暖 -DAN- / 妙高市
- ・妙高高原アルペンブリックビールを数種類ご用意いたします。



< 2024年8月10日（土）、8月17日（土） >

ワインコース／フレンチ

- ・ **Bistro Des amis intimes**（デザミアンティム）／上越市
- ・ 新潟県内のワイナリーから厳選したワインを数種類ご用意いたします。



※画像はすべてイメージです。当日は三段重でご提供いたします。

#### （４）サービス

- ・ すべてのコースに、おひとり様 2 杯ずつお飲み物が付きます。（3 杯目以降は有料販売となります。）
- ・ 日本海の夕日を満喫いただけるよう、海沿いの区間では速度を落として走行いたします。

（５）料金：おひとり様 24,800 円（税込・小児同額）

## 2 ご予約について

6月28日（金）12時より、えちごトキめき鉄道ネット予約にて承ります。

## 3 そのほか

- （１）使用している写真は全てイメージです。
- （２）運行時刻は現時点のものです。変更となる場合がございます。
- （３）展望ハイデッキ席は 1 組+15,000 円でご利用いただけます。

【企画・お申込みについてのお問い合わせ先】

えちごトキめき鉄道株式会社

営業部 営業課 峯村・飯塚

電話 025-543-7360 FAX 025-543-7361